

***INNOVATIVE
TECHNOLOGIE***

**Lese-,
Rechtschreib-,
Rechenschwäche**



Naturheil-Praxis

Informationsfeld- und Energiemedizin



LESE-/ RECHTSCHREIB- UND RECHENSCHWÄCHE ÜBERWINDEN



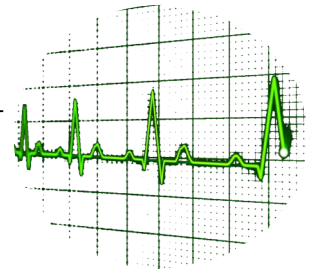
... ein Sprungbrett in die Zukunft.



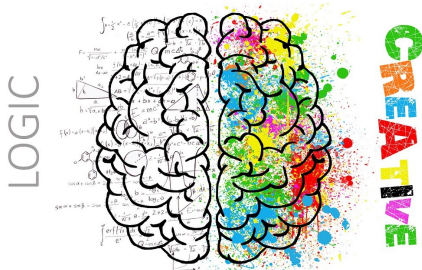
Lesen, Schreiben, Rechnen – Fähigkeiten, die für viele Schüler normal sind. Anderen bereiten sie Schwierigkeiten, selbst Nachhilfe nützt kaum. Buchstaben und Zahlen verwirren eher, als dass sie Sinn ergeben. Die anfängliche Freude, die Neugierde Neues zu lernen schwindet. Alles ist beschwerlich, jede Bemühung scheint zu verpuffen. Positive Ergebnisse bleiben aus und die Motivation schwindet. Das muss nicht sein.

Die **tiefenliegenden Ursachen** könnten durch **Störungen in den Funktionsweisen der zuständigen Gehirnareale** gegründet sein. Ein Defizit beim Schreiben, Lesen und Rechnen kann durch die Informationsfeld-Technologie sanft in Einklang gebracht werden.

Spezielle **Frequenzen, Informationen in unterschiedlichen Schwingungsgraden**, die den Bereich Lernen unterstützen, balancieren energetisch die entsprechenden Gehirnareale. Die Informationsübermittlung, die hier zum Einsatz kommt, ist mit Radiowellen vergleichbar, die auf unterschiedlichen Frequenzen gesendet werden. Die Grundlage unseres Gehirns sind elektrische Impulse (vgl. EEG-Messungen), mit denen die einzelnen Nervenzellen **miteinander kommunizieren**.



Mit Freude und Leichtigkeit lernen Ein alternativer Lösungsansatz



Wissenschaftlichen Forschungen und Erkenntnissen zufolge, lassen sich spezifischen Gehirnarealen spezielle Aufgabenbereiche zuweisen. Die Informationsfeld-Technologie ermöglicht es, feinstoffliche Informationen gezielt diesen Bereichen zuzuordnen.

Positive Impulse setzen Veränderungen in Gang, die neue Schaltkreise und Vernetzungen bewirken. Die Informationsweiterleitung kann angeregt sowie die Reizübertragung an den Synapsen reguliert werden.

BEWUSST NEUE WEGE GEHEN...



WIE KÖNNEN WIR SIE UNTERSTÜTZEN?

... mit einer ganzheitlichen Herangehensweise



Das hier angewandte Konzept, auf unterschiedlichen Ebenen Ansatzpunkte zu finden, eröffnet die **Chance**, breitgefächert auch **tieferliegende Zusammenhänge** auszuloten. Das Verborgene hinter dem Offensichtlichen zu balancieren, hilft Blockaden zu lösen und Neues zuzulassen. Vergleichbar wäre dies mit der Wiederherstellung eines unterbrochenen Stromkreislaufs. Der Energiefluss ist wieder hergestellt. Das individuelle Informationsfeld entspräche bei diesem Vergleich dem Schaltplan.

Mit Hilfe der Informationsfeld-Technologie, kombiniert mit der Bioresonanz-Therapie, können wir hierbei eine gute Hilfestellung anbieten.

Feinstoffliche Informationen bzw. Impulse unterstützen auf unterschiedlichen Ebenen die nervalen Verbindungsstrukturen und lösen energetische Blockaden.

Werden zudem Denk- und Glaubensmuster, Umweltbelastungen und Ernährungsweise berücksichtigt und durch homöopathische und/ oder unterstützende Hilfestellungen ergänzt, ergibt sich eine **ganzheitliche Herangehensweise**.

*Harmonischer Ausgleich
multikausaler Zusammenhänge*

Als möglicher Hintergrund, der das Lernen erschwert, können auch eine **Schwäche des Immunsystems, allergische Dispositionen, Schwermetall- oder E-Smog-Belastungen** eine Rolle spielen. Sie rauben die Energie und die Konzentration.

Auch hier kann die Informationsfeld-Diagnostik helfen, die Störfelder herauszufinden. Es stehen spezifische Testungs-, Ausleitungs- und Stärkungsverfahren zur Verfügung.

Die Ausleitung sollte Schritt für Schritt erfolgen, um den Organismus nicht zu überfordern. [Bioresonanz](#) und Informationsfeld-Technologie ergänzen sich auch hier optimal.

Mit unserem Angebot: „**Lese-, Rechtschreib- und Rechenschwäche überwinden**“ möchten wir mit Hilfe der Energie-medicin einen alternativen Ansatzpunkt, in der Diagnose und in der Unterstützung, bieten.



Hinweis: Wissenschaft und Schulmedizin erkennen die Existenz von Informationsfeldern, deren medizinische und sonstige Bedeutung und die TimeWaver®-Systeme mit deren Anwendungen aufgrund fehlender wissenschaftlicher Nachweise im Sinne der Schulmedizin nicht an.



„Innere Dysbalancen in Einklang bringen,
damit sich die individuellen Fähigkeiten und
Talente entfalten können“

Schritt für Schritt kann die **Balancierung über das Informationsfeld** eine Möglichkeit sein, wieder **mit Freude und Erfolg zu lernen**.

Die u. a. Übersicht einer Behandlungsabfolge dient als *Orientierung*. Grundsätzlich werden die Termine im Einzelnen individuell auf die Ziele/Belange/Bedürfnisse entsprechend angepasst.

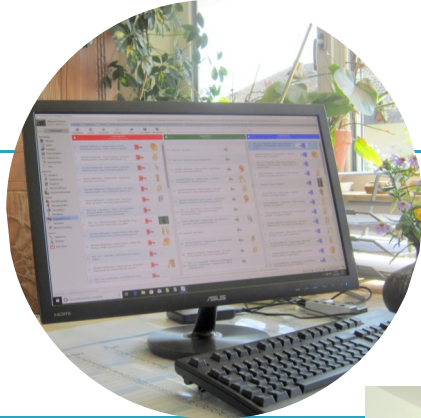
1. Termin	2. Termin	3. Termin	4. Termin
<p>Basis Mehr Wohlbefinden</p> <ul style="list-style-type: none"> • Erstgespräch • Ausgleich der Energiezentren • Entfernen feinstofflicher Belastungen • Ursachenanalyse: Umfeld, biochemisch, energetisch, emotional bis mental • Ursachenanalyse – speziell Zentrale Nervensystem • unterstützende Mittel <p><i>Erste Harmonisierung und Basis zur Lösung und Stärkung</i></p>	<p>Impulse setzen</p> <ul style="list-style-type: none"> • Analyse erster Veränderungen • energetischer Schutz • Tiefere Analyse des Zentralen Nervensystems • Tiefere Analyse und Impulsgebung Zentrales Nervensystem • Lese/Rechtschreibschwäche bzw. Rechenschwäche • Testung hilfreicher Mittel <p><i>Impulse zur Balancierung der tieferliegenden Ursachen</i></p>	<p>Aktivierung und Ausgleich</p> <ul style="list-style-type: none"> • Bioresonanz-Therapie – stärken der rechten/linken Gehirnhälfte • Meridian-Analyse – aktivieren des Energiesystems • Impulsübermittlung zwischen den beiden Gehirnhälften verbessern <p><i>Maßnahmen für eine harmonische Dynamik der Gehirnregionen</i></p>	<p>Aktualisieren – intensivieren</p> <ul style="list-style-type: none"> • Motivation, neue Glaubenssätze, Persönlichkeitsstärkung • Lernunterstützung • Gehirngesundheit • Konzentration • Weitere Unterstützungen <p><i>Balancierungen und Übungen, die den Lernerfolg anknüpfend unterstützen</i></p>

Die Abstände der **Termine** werden von Ihnen festgelegt. Je nach Fortschritt und Entwicklungstendenz haben sich 2- bis 4-Wochen Rhythmen als vielversprechend erwiesen. Ebenfalls ist es möglich Termine begleitend, per E-Mail-Korrespondenz durchzuführen. Hierdurch erhalten Sie auch in Situationen, für die eine kurzfristige Hilfestellung angebracht ist, eine adäquate Unterstützung.

Weiterführende Prozessbegleitung, zur langfristigen oder zur konkreten energetischen Unterstützung in Prüfungsphasen - Schulaufgaben-Zeiten, dienen Analysen und Balancierungen, die speziell für diese Anforderungen zugeschnitten sind.

Neben der energetischen Unterstützung haben wir hilfreiche Unterlagen, Tipps und Hinweise zusammengestellt. Diese können die Eigenständigkeit stärken und neue Impulse geben.

Herzlich Willkommen...



Informationsfeld-Technologie

"... weil die positive Wirkung unabhängig von unseren Überzeugungen spürbar ist."



„Naturheil-Praxis mit Blick auf die Ganzheit des Menschen“



Kontakt

Naturheil-Praxis

Informationsfeld- und Energiemedizin

Stephanie Merges-Wimmer

Heilpraktikerin

Telefon: +49 [0] 8571 / 98 34 141

E-Mail: stephanie.merges@web.de

Alois-Leitner-Str. 6

84359 Simbach (Inn)

Internet:

merges-wimmer.de

nutze-deine-potenziale.de

timewaver-coaching.de

Frau Stephanie Merges-Wimmer beschäftigt sich schon seit vielen Jahrzehnten mit alternativen Heilmethoden – energetischem Heilen – imaginativen Verfahren, fernab des medizinischen Mainstreams. Aufgrund Ihrer Forschungen, Ihres Erfahrungsschatzes und den daraus resultierenden Basiserkenntnissen sind ihr die Hintergründe der Informationsfeld-Balancierung bekannt.

Der ganzheitliche Ansatz, den die Naturheilpraxis bietet, gibt Raum für die vielfältigen Themen des Lebens.